

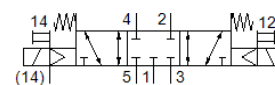
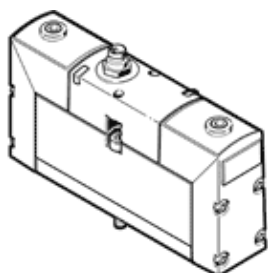
# elektromagnetický ventil

## VSVA-B-P53C-ZH-A1-1R2L

č. dílu: 534529

FESTO

S centrálním konektorem, kulatý tvar M8x1.



## katalogový list

parametr	hodnota
funkce ventilu	5/3 ve stř. pol. uzavř.
typ ovládání	elektrický
stavební šířka	26 mm
provozní tlak	-0.9 ... 16 bar
konstrukce	pístové šoupě
typ návratu do původní polohy	mechanická pružina
povolení	C-Tick c CSA us (OL) c UL us - Recognized (OL)
značka CE (viz prohlášení o shodě)	podle směrnice EU-EMC
stupeň krytí	IP65 NEMA 4
jmenovitá světlost	9 mm
rozměr rastru	27 mm
funkce odvětrání	lze škrtit přes desku se škrčením přes samostatnou připojovací desku
princip těsnění	měkký
montážní poloha	libovol.
odpovídá normě	ISO 15407-1
pomocné ruční ovládání	tlačítkem
typ řízení	nepřímo řízené
napájení řídicím tlakem	vně
směr proudění	libovol.
krytí	pozitivní krytí
indikace stavu signálu	LED
řídicí tlak	3 ... 8 bar
hodnota B	0.24
hodnota C	4.35 l/sbar
průtok ventilem	1,400 l/min
průtok ventilem na samostatné připojovací desce	1,100 l/min
průtok ventilem v řadovém uspořádání	1,000 l/min
vypínací čas	52 ms
spínací čas	20 ms
spínací cyklus	100 %
max. pozitivní zkušební impuls při signálu 0	500 μs
max. negativní zkušební impuls při signálu 1	500 μs
jmenovitý tlak přitahu na každou elektromagnetickou cívku	110 mA po dobu 20 ms
jmenovitý proud při omezení proudu	30 mA po 20 ms
parametry cívky	24 V DC: s omezením proudu 1 W, ve fázi bez omezení 2,4 W
přípustné výkyvy napětí	+/- 10 %
provozní médium	stlačený vzduch podle ISO8573-1:2010 [7:4:4]
upozornění pro provozní a ovládací médium	provoz s přimazáváním olejem je možný (v jiných režimech se vyžaduje)

parametr	hodnota
odolnost kmitům	zkouška použití v dopravě se stupněm 2 podle FN 942017-4 a EN 60068-2-6
odolnost nárazu	nárazový test stupně 2 podle FN 942017-5 a EN 60068-2-27
třída odolnosti korozi KBK	2 - mírné nároky na odolnost korozi
teplota média	-5 ... 50 °C
relativní vlhkost vzduchu	0 - 90 %
řídící médium	stlačený vzduch podle ISO8573-1:2010 [7:4:4]
okolní teplota	-5 ... 50 °C
max. utahovací moment upevnění ventilů	1.8 ... 2.2 Nm
hmotnost výrobku	270 g
elektrické připojení	4 piny M8x1 centrální konektor kulatý tvar
typ upevnění	na připojovací desce s průchozí dírou a šroubem
připojení pomocného řídicího tlaku 12/14	připoj. deska velikosti 26 mm podle ISO 15407-1
připojení odvětrání řídicího tlaku 82/84	dle volby: podle norma není sveden sveden.
upozornění k materiálu	ve shodě s RoHS
materiál těsnění	FPM HNBR NBR
materiál tělesa	hliníkový tlakový odlitek