

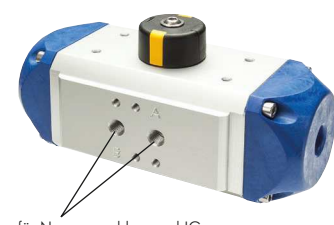
# Pneumatische Schwenkantriebe

## Pneumatisch angetriebene Schwenkantriebe

**Werkstoffe:** Körper: Aluminium eloxiert, Zahnstange und Kolben: Aluminium, Deckel: Acetalharz (ab Baugröße 12: Aluminium), Dichtungen: NBR  
**Temperaturbereich:** -20°C bis max. +80°C  
**Steuerdruck:** 2,5 - 10 bar (geringere Drücke auf Anfrage)  
**Optional:** FKM-Dichtung (-20°C bis max. +120°C, Baugröße 12 bis 130: bis max. +150°C) -V

- Vorteile:**
- Anbauflansch nach ISO 5211, Antriebsanschluss mit Vielkant nach DIN 3337
  - Anschluss für Magnetventil nach VDI/VDE 3845 (NAMUR) oder Innengewinde
  - Anschluss für Stellungsregler oder Endschalterbox nach VDI/VDE 3845 (NAMUR)
  - Sichtanzeige nach NAMUR
  - Bauweise ATEX-konform  $\text{Ex}$  II 2GD c 85°C (Antriebe ab Größe 12:  $\text{Ex}$  II 2GD c 110°C)

**TIPP** Anschlussbild nach NAMUR mit Innengewinde!



für Namuranschluss und IG

Typ $\left[ \begin{smallmatrix} \square & \square \\ \square & \square \end{smallmatrix} \right]$ doppeltwirkend	Typ $\left[ \begin{smallmatrix} \square & \square \\ \square & \square \end{smallmatrix} \right]$ Feder-schließend	Typ $\left[ \begin{smallmatrix} \square & \square \\ \square & \square \end{smallmatrix} \right]$ Feder-öffnend	Anschlussbild für Kugelhahn (ISO 5211)	Vierkant (VK)	Anschlussbild für Endschalterbox oder Stellungsregler	Luftanschluss (NAMUR)	Baugröße
PDD 001	---	---	F 03	9	50 x 25	G 1/8"	1
PDD 001-F04-VK9	---	---	F 04	9	50 x 25	G 1/8"	1
PDD 002	PDE 002	PDE 002-FO	F 04	11	50 x 25	G 1/8"	2
PDD 002-F03	PDE 002-F03	PDE 002-FO-F03	F 03	9	50 x 25	G 1/8"	2
PDD 002-VK9	PDE 002-VK9	PDE 002-FO-VK9	F 04	9	50 x 25	G 1/8"	2
PDD 006	PDE 006	PDE 006-FO	F 05	14	80 x 30	G 1/8"	6
PDD 006-F04-VK9	PDE 006-F04-VK9	PDE 006-FO-F04-VK9	F 04	9	80 x 30	G 1/8"	6
PDD 006-F04	PDE 006-F04	PDE 006-FO-F04	F 04	11	80 x 30	G 1/8"	6
PDD 006-VK9	PDE 006-VK9	PDE 006-FO-VK9	F 05	9	80 x 30	G 1/8"	6
PDD 006-VK11	PDE 006-VK11	PDE 006-FO-VK11	F 05	11	80 x 30	G 1/8"	6
PDD 012	PDE 012	PDE 012-FO	F 05	14	80 x 30	G 1/4"	12
PDD 012-VK11	PDE 012-VK11	PDE 012-FO-VK11	F 05	11	80 x 30	G 1/4"	12
PDD 012-F07-VK11	PDE 012-F07-VK11	PDE 012-FO-F07-VK11	F 07	11	80 x 30	G 1/4"	12
PDD 012-F07-VK14	PDE 012-F07-VK14	PDE 012-FO-F07-VK14	F 07	14	80 x 30	G 1/4"	12
PDD 012-F07	PDE 012-F07	PDE 012-FO-F07	F 07	17	80 x 30	G 1/4"	12
PDD 025	PDE 025	PDE 025-FO	F 05	14	80 x 30	G 1/4"	25
PDD 025-VK11	PDE 025-VK11	PDE 025-FO-VK11	F 05	11	80 x 30	G 1/4"	25
PDD 025-F07-VK11	PDE 025-F07-VK11	PDE 025-FO-F07-VK11	F 07	11	80 x 30	G 1/4"	25
PDD 025-F07-VK14	PDE 025-F07-VK14	PDE 025-FO-F07-VK14	F 07	14	80 x 30	G 1/4"	25
PDD 025-F07	PDE 025-F07	PDE 025-FO-F07	F 07	17	80 x 30	G 1/4"	25
PDD 050	PDE 050	PDE 050-FO	F 07	17	80 x 30	G 1/4"	50
PDD 050-VK14	PDE 050-VK14	PDE 050-FO-VK14	F 07	14	80 x 30	G 1/4"	50
PDD 050-VK22	PDE 050-VK22	PDE 050-FO-VK22	F 07	22	80 x 30	G 1/4"	50
PDD 050-F10-VK17	PDE 050-F10-VK17	PDE 050-FO-F10-VK17	F 10	17	80 x 30	G 1/4"	50
PDD 050-F10	PDE 050-F10	PDE 050-FO-F10	F 10	22	80 x 30	G 1/4"	50
PDD 090	PDE 090	PDE 090-FO	F 10	22	80/130 x 30	G 1/4"	90
PDD 090-VK27	PDE 090-VK27	PDE 090-FO-VK27	F 10	27	80/130 x 30	G 1/4"	90
PDD 090-F12-VK22	PDE 090-F12-VK22	PDE 090-FO-F12-VK22	F 12	22	80/130 x 30	G 1/4"	90
PDD 090-F12-VK27	PDE 090-F12-VK27	PDE 090-FO-F12-VK27	F 12	27	80/130 x 30	G 1/4"	90
PDD 130	PDE 130	PDE 130-FO	F 10	22	80/130 x 30	G 1/4"	130
PDD 130-F12-VK22	PDE 130-F12-VK22	PDE 130-FO-F12-VK22	F 12	22	80/130 x 30	G 1/4"	130
PDD 130-F12	PDE 130-F12	PDE 130-FO-F12	F 12	27	80/130 x 30	G 1/4"	130

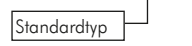
Typ Verschleißteilsatz Typ PDD/PDE

PD 001 REP
PD 002 REP
PD 006 REP
PD 012 REP
PD 025 REP
PD 050 REP
PD 090 REP
PD 130 REP

Typ Ersatzfedersatz für Typ PDE

PDE 002 REP FEDER
PDE 006 REP FEDER
PDE 012 REP FEDER
PDE 025 REP FEDER
PDE 050 REP FEDER
PDE 090 REP FEDER
PDE 130 REP FEDER

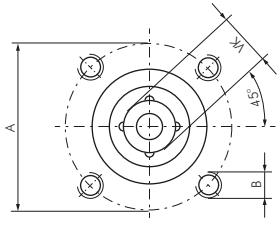
Bestellbeispiel: PDD 001 \*\*



Kenzeichen der Optionen Antrieb:  
FKM-Dichtung\* . . . . . -V

### Standardmaße ISO 5211 (antriebsseitig)

ISO 5211	A	B	VK (Vierkant)
F 03	36	M 5	9
F 04	42	M 5	11
F 05	50	M 6	14
F 07	70	M 8	17
F 10	102	M 10	22
F 12	125	M 12	27
F 14	140	M 16	36
F 16	165	M 20	46



### Drehmomente für doppeltwirkende Antriebe

Baugröße	2 bar	3 bar	4 bar	5 bar	6 bar	7 bar	8 bar	9 bar	10 bar
	Nm	Nm	Nm	Nm	Nm	Nm	Nm	Nm	Nm
1	2,5	3,7	4,9	6,2	7,4	8,6	9,9	11	12
2	5,4	8,1	11	14	16	19	22	24	27
6	12	19	25	31	37	43	50	56	62
12	25	37	49	62	74	86	99	110	122
25	47	71	95	119	143	167	190	213	236
50	89	133	177	222	266	310	354	398	441
90	175	263	351	439	526	614	702	789	876
130	267	401	535	668	802	936	1069	1203	1335

### Drehmomente für einfachwirkende Antriebe

Baugröße	2,5 - 2,9 bar		3 - 3,9 bar		4 - 4,9 bar		5 - 5,9 bar (Standard)		6 - 6,9 bar		7 - 7,9 bar		8 - 9,9 bar	
	Nm	Anzahl Federn	Nm	Anzahl Federn	Nm	Anzahl Federn	Nm	Anzahl Federn	Nm	Anzahl Federn	Nm	Anzahl Federn	Nm	Anzahl Federn
2	1,0	1	2,2	1	3,6	2	4,5	2	6,0	2	6,9	2	7,9	2
6	2,3	1	5,2	1	9,1	2	10	2	12	2	14	2	16	2
12	10	4	12	6	16	8	20	10	24	12	28	12	30	12
25	21	4	24	6	31	8	39	10	47	12	55	12	59	12
50	37	4	44	6	59	8	74	10	88	12	103	12	111	12
90	90	5	108	6	145	8	181	10	216	12	304	12	328	12
130	126	5	151	6	202	8	251	10	302	12	436	12	470	12

Alle Angaben verstehen sich als unverbindliche Richtwerte! Für nicht schriftlich bestätigte Datenauswahl übernehmen wir keine Haftung. Druckangaben beziehen sich, soweit nicht anders angegeben, auf Flüssigkeiten der Gruppe II bei +20°C.