

# PVC-Gewindefittings

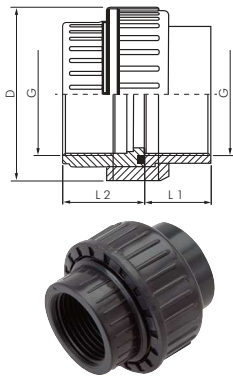
## Verschraubungen mit Innengewinde, PVC-U (nur für Kunststoffgewinde)

PN 16

Werkstoffe: O-Ring: EPDM/FKM



Achtung: Nicht für Druckluft oder andere Gase unter Druck geeignet!



Typ	Typ	Innen- gewinde G	Außen Ø D	Baulänge L <sub>1</sub>	Baulänge L <sub>2</sub>
EPDM	FKM				
PVCGVIG 38 EPDM	PVCGVIG 38 FKM	Rp 3/8"	34	18	25
PVCGVIG 12 EPDM	PVCGVIG 12 FKM	Rp 1/2"	43	19	27
PVCGVIG 34 EPDM	PVCGVIG 34 FKM	Rp 3/4"	54	22	30
PVCGVIG 10 EPDM	PVCGVIG 10 FKM	Rp 1"	61	25	33
PVCGVIG 114 EPDM	PVCGVIG 114 FKM	Rp 1 1/4"	75	30	39
PVCGVIG 112 EPDM	PVCGVIG 112 FKM	Rp 1 1/2"	81	35	45
PVCGVIG 20 EPDM	PVCGVIG 20 FKM	Rp 2"	99	42	56
PVCGVIG 212 EPDM	PVCGVIG 212 FKM	Rp 2 1/2"	120	48	62
PVCGVIG 30 EPDM	PVCGVIG 30 FKM	Rp 3"	134	56	69
PVCGVIG 40 EPDM	PVCGVIG 40 FKM	Rp 4"	163	66	78

## Winkel 90° mit Innengewinde, PVC-U (nur für Kunststoffgewinde)

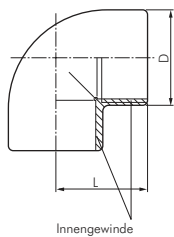
PN 16

Temperaturbereich: 0°C bis max. +60°C

Hinweise: • Keine PVC-U schädigende Gewindedichtungen verwenden!



Achtung: Nicht für Druckluft oder andere Gase unter Druck geeignet!



Typ	Innen- gewinde	Außen Ø D	Baulänge L
W 38 PVC	Rp 3/8"	24	23
W 12 PVC	Rp 1/2"	28	28
W 34 PVC	Rp 3/4"	34	33
W 10 PVC	Rp 1"	42	40
W 114 PVC	Rp 1 1/4"	51	48
W 112 PVC	Rp 1 1/2"	62	58
W 20 PVC	Rp 2"	77	72
W 212 PVC	Rp 2 1/2"	89	83
W 30 PVC	Rp 3"	106	98
W 40 PVC	Rp 4"	129	118

## Winkel 45° mit Innengewinde, PVC-U (nur für Kunststoffgewinde)

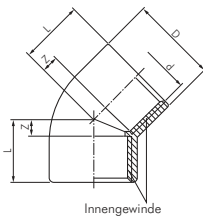
PN 16

Temperaturbereich: 0°C bis max. +60°C

Hinweise: • Keine PVC-U schädigende Gewindedichtmittel verwenden!



Achtung: Nicht für Druckluft oder andere Gase unter Druck geeignet!



Typ	Innen- gewinde	Außen Ø D	Baulänge L	Z
W 1245 PVC	Rp 1/2"	28	21	6
W 3445 PVC	Rp 3/4"	34	25	9
W 1045 PVC	Rp 1"	42	30	11
W 11445 PVC	Rp 1 1/4"	51	36	15
W 11245 PVC	Rp 1 1/2"	62	43	22
W 2045 PVC	Rp 2"	77	52	26
W 21245 PVC	Rp 2 1/2"	89	61	31
W 3045 PVC	Rp 3"	106	71	38
W 4045 PVC	Rp 4"	129	85	46

## T-Stücke mit Innengewinde, PVC-U (nur für Kunststoffgewinde)

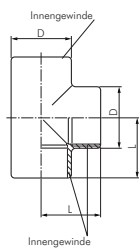
PN 16

Temperaturbereich: 0°C bis max. +60°C

Hinweise: • Keine PVC-U schädigende Gewindedichtmittel verwenden!



Achtung: Nicht für Druckluft oder andere Gase unter Druck geeignet!



Typ	Innen- gewinde	Außen Ø D	Baulänge L
T 38 PVC	Rp 3/8"	24	23
T 12 PVC	Rp 1/2"	28	28
T 34 PVC	Rp 3/4"	34	33
T 10 PVC	Rp 1"	42	40
T 114 PVC	Rp 1 1/4"	51	48
T 112 PVC	Rp 1 1/2"	62	58
T 20 PVC	Rp 2"	77	72
T 212 PVC	Rp 2 1/2"	89	83
T 30 PVC	Rp 3"	106	98
T 40 PVC	Rp 4"	129	118

Alle Angaben verstehen sich als unverbindliche Richtwerte! Für nicht schriftlich bestätigte Datenauswahl übernehmen wir keine Haftung. Druckangaben beziehen sich, soweit nicht anders angegeben, auf Flüssigkeiten der Gruppe II bei +20°C.